



HARMONY
JUAN PALOMAR



Dile hola a la **multipropiedad**.



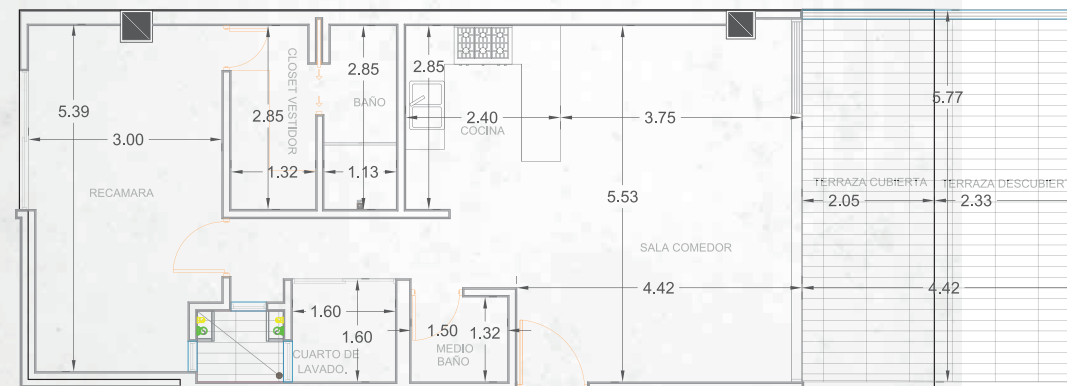
Al comprar una propiedad Harmony, automáticamente formarás parte de **Harmony Club**.




Lo que te da el derecho a 1 Suite **extra** en cualquier destino **Harmony 3 Semanas** al año*


*sujeto a disponibilidad de ocupación.


Suite Harmony Club





 **86 mts** cuadrados

 **1** recámara

 **1.5** baños

 **1** walking closet

 área de lavado

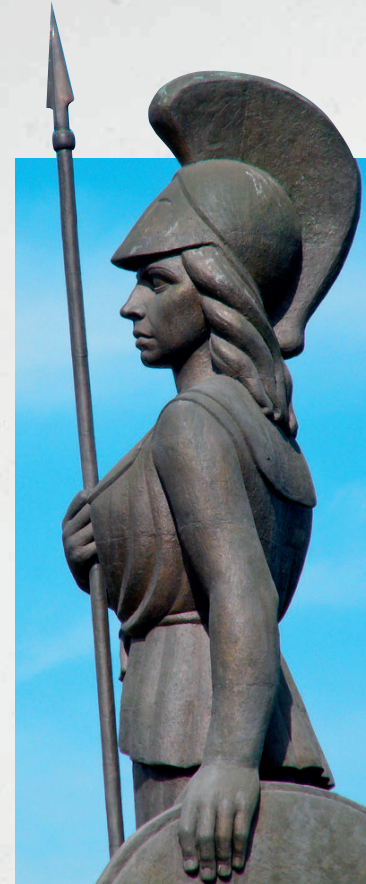
 cocina integral


Disfruta de una suite con balcón y amplia terraza.


Entorno




Conectividad, entretenimiento, diversión, restaurantes exquisitos, comodidad, aire fresco y mucho más, es lo que tendrás a tan solo unos **pasos** de distancia.



 El Italiano, La Chuza, Sagrantino, La Tequila, La Matera, Abajeño, La Antigua, Toks, Casa Real, il Tavolo, La Tasca de Juano, Barbarella

 Plaza Sania, Plaza México, Galerías del Calzado, la Gran Plaza Fresko, Cinemex, Exhimoda, Office Depot, Twin Lions, Cinépolis

 Parque Monterrey, Parque Jardín Juan Manuel, Parque San Jorge Vallarta, Parque de la Rapsodia Húngara, Parque tres Marías



Ubicación



Ubicado en el **corazón** de la zona metropolitana de Guadalajara, Harmony Juan Palomar está tan cerca de todo lo que deseas, que ya no querrás usar tu coche.



- 14** niveles
- 3** elevadores
- 6** oficinas exclusivas
- 4** sótanos subterráneos
- 1** Lobby
- 1** roof garden
- 1** caseta de vigilancia





Lobby



Recámara



Terraza

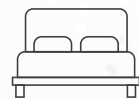
Suite Harmony Club



6 Oficinas Exclusivas

Fachada



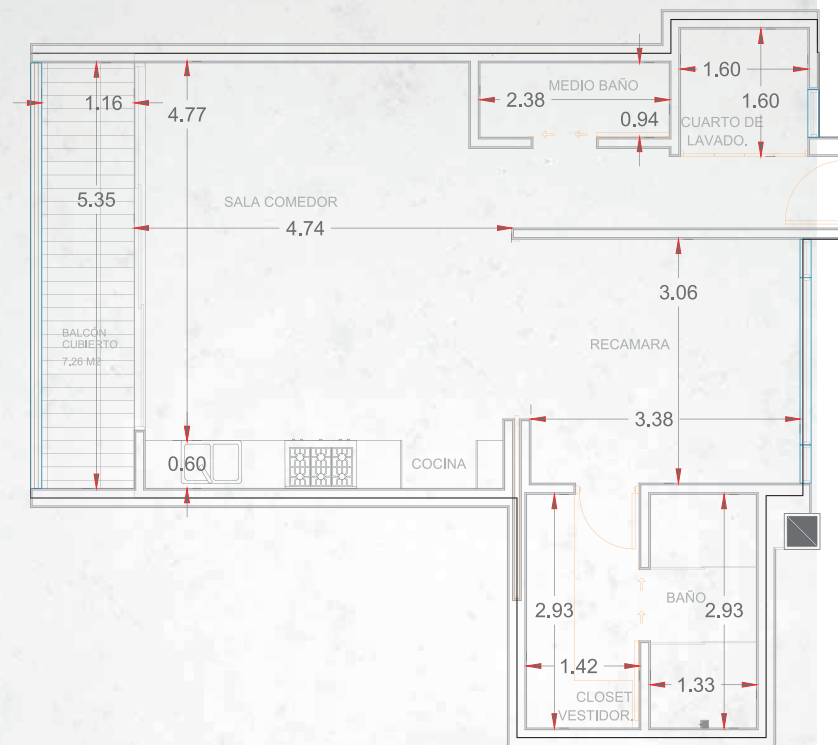
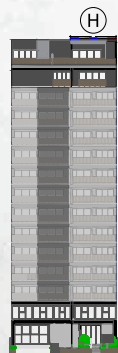


Departamentos tipo





Departamento tipo 1



7m² de balcón



66 mts cuadrados



1.5 baños



área de lavado



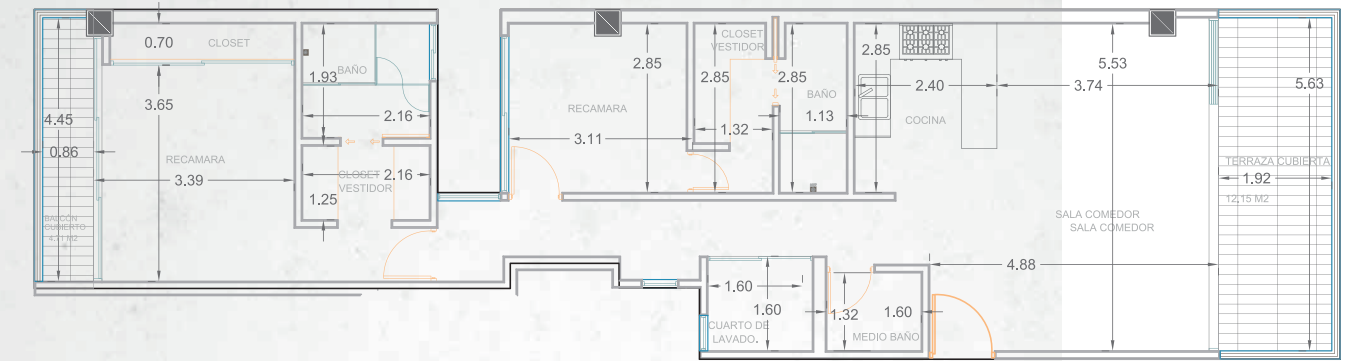
1 recámara



1 walking closet



cocina integral



Departamento tipo 2



- 🌿

12 mts de terraza

🏠

8m2 de balcón
- 📏

113 mts cuadrados

🛏

2 recámaras
- 🚿

2.5 baños

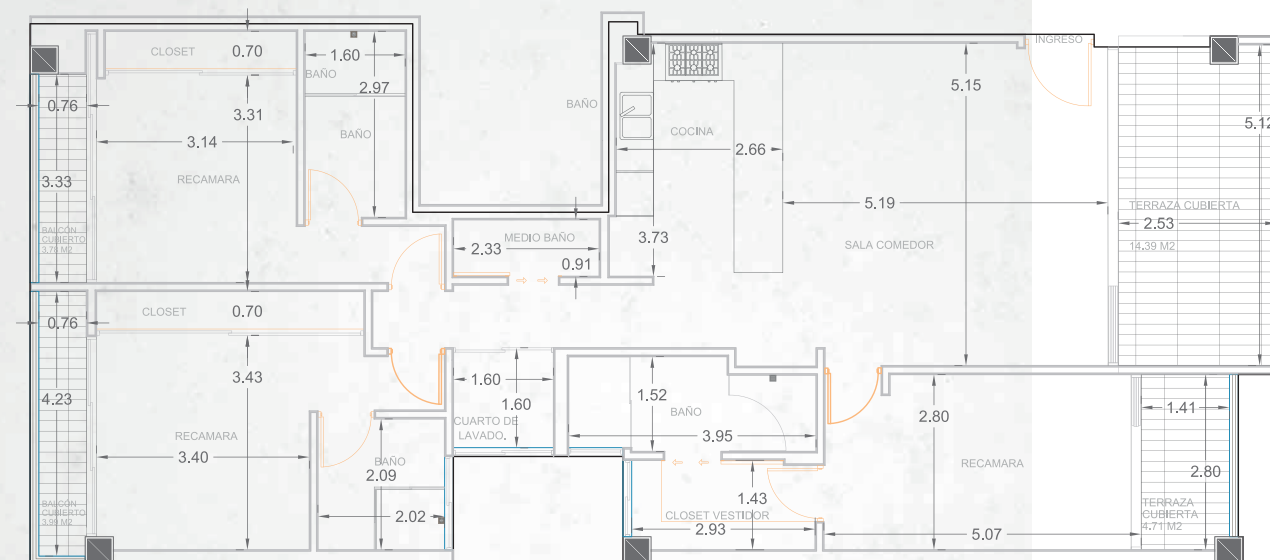
👔

2 walking closet
- 🌀

área de lavado






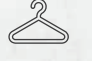


🍳

cocina integral



Departamento tipo 3



- 
19 mts de terraza
- 
8m2 de balcón
- 
155 mts cuadrados
- 
3 recámaras
- 
3.5 baños
- 
1 walking closet
- 
 área de lavado
- 
 cocina integral